

[ARRUELA](#)

[ARTIGOS GERAL](#)

[BANDEJA PLASTICA](#)

[BARBANTE](#)

[CHAIRA](#)

[CRUZETA](#)

[DISCO](#)

[FACAS](#)

[FUNIL](#)

[GANCHO](#)

[MAQUINAS E EQUIPAMENTOS](#)

[SERRA E FITA SERRA](#)

[TRIPAS](#)



**GRANPEL**  
embalagens

# ARRUELA

[Voltar ao Topo](#)



ARRUELA BRONZE B-22



ARRUELA FIBRA B-10



ARRUELA FIBRA B-22



GRANPEL  
embalagens

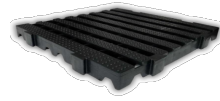
# ARTIGOS GERAL



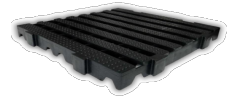
CONJUNTO BOCAL B-22



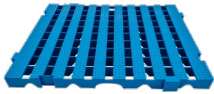
CONJUNTO BOCAL B-98



ESTRADO PLASTICO MULTIUSO  
400X400X45MM BRANCO



ESTRADO PLASTICO MULTIUSO  
400X400X45MM PRETO



ESTRADO PLASTICO MULTIUSO  
500X500X45MM AZUL



ESTRADO PLASTICO MULTIUSO  
500X500X45MM BRANCO



ESTRADO PLASTICO MULTIUSO  
500X500X45MM PRETO



INJETOR TEMPERO



PEDRA DUPLA FACE 108  
CARBORUNDUM



PEDRA DUPLA FACE 109  
CARBORUNDUM



PINO CARACOL B-10



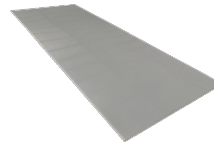
PINO CARACOL B-22



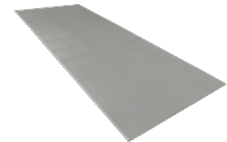
PINO CARACOL B-32



PINO CARACOL B-98



PLACA PEAD 8MM 1,5X70CM



PLACA PEAD 8MM 1,9XX70CM



ROSCA CANHAO BECCARO  
PLASTICA



ROSCA CANHAO CAF PLASTICA



SOQUETE B-10 POLIPROPILENO



SOQUETE B-22 POLIETILENO  
LONGO

## ARTIGOS GERAL



SOQUETE B-22 POLIPROPILENO



SUPORTE P/ PEDRA 108/118  
PLASTICO



SUPORTE P/ PEDRA ALUMINIO



TAMPA P/ BOCAL B-98



TAMPA P/ BOCAL PLASTICA  
B-10



TAMPA P/ BOCAL PLASTICA  
B-22



TOCO SERRA INFERIOR  
POLIETILENO

[Voltar ao Topo](#)



**GRANPEL**  
embalagens

# BANDEJA PLASTICA



**BANDEJA BELMOUNT  
40X26,7X7 PRETA 5LT**



**BANDEJA BELMOUNT  
40X26,7X7CM 5LT**



**BANDEJA BELMOUNT  
43,5X29,3X7 PRETA 7LT**



**BANDEJA BELMOUNT  
43,5X29,3X7,7CM 7LT**



**BANDEJA BELMOUNT  
47,2X32,5X8,8 PRETA 10LT**



**BANDEJA BELMOUNT  
47,2X32,5X8,8CM 10LT**



**BANDEJA BELMOUNT C/TAMPA  
44X30X8CM 7LT**



**BANDEJA BELMOUNT C/TAMPA  
48X33X9CM 10LT**



**BANDEJA BELMOUNT C/TAMPA  
TRANSP 10LT**



**BANDEJA BELMOUNT C/TAMPA  
TRANSP 7LT**



**BANDEJA BELMOUNT  
ECONOMICA BR C/TP 10LT**



**BANDEJA BELMOUNT  
ECONOMICA BR C/TP 7LT**



**BANDEJA BIOPRATIKA  
53,2CX37,3LX8,6A 12LT**



**CAIXA BELMOUNT 51X33X18CM  
23LT**



**CAIXA BELMOUNT 55X36X12CM  
17LT**



**CAIXA BELMOUNT C/TAMPA  
52X34X19,5CM 24.5 LT**



**CAIXA BIOPRATIKA C/TP  
33,7CX17LX12,8A 5LT**



**CAIXA BIOPRATIKA C/TP  
42,8CX34,3LX9A 9LT**



**CAIXA BIOPRATIKA EMP  
32,9X21,6LX9,8A 4,5LT**



**CAIXA BIOPRATIKA EMP  
34CX17,6LX12A 4,6LT**

# BANDEJA PLASTICA



CAIXA BIOPRATIKA EMP  
51CX30,3LX9,7A 9LT



CAIXA ORG BIOPRATIKA C/TP  
26,6X26,6X9CM 4,5LT



CAIXA ORG BIOPRATIKA C/TP  
31,9X31,9X10,9CM 8LT



CAIXA ORG BIOPRATIKA C/TP  
33CX21,8LX10,3A 5LT



CAIXA ORG BIOPRATIKA C/TP  
46,7CX32,3LX17,9A 20LT



CAIXA ORG BIOPRATIKA C/TP  
54,4CX33,8LX13,2A 16,5LT



CAIXA PLASTICA 39,5L



CAIXA PLASTICA BR JSN 140LT



CAIXA PLASTICA BR JSN 61LT



CAIXA PLASTICA PRETA JSN  
140LT



TACHO BELMOUNT 057X21,5CM  
33LT



TAMPA PLASTICA PRETA JSN  
140LT

[Voltar ao Topo](#)

**GRANPEL**  
embalagens

# BARBANTE



**BARBANTE MESCLADO AZUL  
200G**



**BARBANTE MESCLADO VERDE  
C/ 200G**



**BARBANTE MESCLADO VERM  
C/200G**



**BARBANTE POLIESTER BR  
C/200G**



**BARBANTE RUSTICO 200G**



**BARBANTE RUSTICO 50G**

[Voltar ao Topo](#)



**GRANPEL**  
embalagens

# CHAIRA



CHAIRA MUNDIAL ESTRIADA BR  
10



CHAIRA MUNDIAL ESTRIADA BR  
12



CHAIRA MUNDIAL ESTRIADA PR  
12



CHAIRA MUNDIAL LISA BR 12



KIT CHAIRA E FACA WESTERN

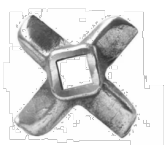
[Voltar ao Topo](#)

**GP**

**GRANPEL**  
embalagens



## CRUZETA



**CRUZETA ACO B-08**



**CRUZETA ACO B-10**



**CRUZETA ACO B-22**



**CRUZETA ACO B-98**

[Voltar ao Topo](#)



**GRANPEL**  
embalagens

# DISCO



CONJ DISCO INOX 22/5MM  
PICELLI



CONJ DISCO INOX 98/5MM PRE  
CORTADOR



DISCO ACO B-08 3MM



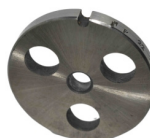
DISCO ACO B-08 4 FUROS



DISCO ACO B-08 5MM



DISCO ACO B-10 10MM



DISCO ACO B-10 3 FUROS



DISCO ACO B-10 4 FUROS



DISCO ACO B-10 5MM



DISCO ACO B-10 8MM



DISCO ACO B-22 6 FUROS



DISCO ACO B-22 3 FUROS RIM



DISCO ACO B-22 4 FUROS



DISCO ACO B-22 4MM



DISCO ACO B-22 5MM



DISCO ACO B-22 8MM



DISCO ACO B-98 8MM



DISCO ACO PRE-CORTADOR  
B-98 8MM



TRAVA DO DISCO 22MM / 98MM

[Voltar ao Topo](#)

# FACAS



FACA MUNDIAL BIFE 5520-10



FACA MUNDIAL BIFE 5520-12



FACA MUNDIAL BIFE 5520-12  
PRETA



FACA MUNDIAL BIFE 5520-8



FACA MUNDIAL DESOSSA  
5515-6 AMARELA



FACA MUNDIAL DESOSSA  
5515-6 BR



FACA MUNDIAL DESOSSA  
5515-6 LILAS



FACA MUNDIAL DESOSSA  
5515-6 PRETA



FACA MUNDIAL DESOSSA  
CURVA 5516-6



FACA MUNDIAL DESOSSA  
CURVA 5516-6 PRETA



FACA MUNDIAL TIRA COURO  
5519/6

[Voltar ao Topo](#)

GRANPEL  
embalagens

## FUNIL



FUNIL P/ CANHAO-1



FUNIL P/ CANHAO-2



FUNIL P/ CANHAO-3



FUNIL P/ CANHAO-4

[Voltar ao Topo](#)



**GRANPEL**  
embalagens

# GANCHO



GANCHO ESTANHADO S.1 DZ

GANCHO ESTANHADO S.1C DZ

GANCHO ESTANHADO S.2 DZ

GANCHO ESTANHADO S.3 DZ



GANCHO ESTANHADO S.4 C/6

GANCHO ESTANHADO S.6 C/6

GANCHO ESTANHADO S.7 C/6

GANCHO GIRATORIO G  
MONTADO



[Voltar ao Topo](#)

GANCHO PUXA SACO PEQ  
ESTANHADO

**GRANPEL**  
embalagens

# MAQUINAS E EQUIPAMENTOS



**CERVEJEIRA 400LT PORTA  
VIDRO REFRIMATE PR/PR 220V**



**CERVEJEIRA 570LT PORTA  
SOLIDA REFRIMATE PR/BR 220V**



**EXPOSITOR ILHA VANGUARD  
TOP 2MT 220V**



**EXTRATOR DE SUCO BERMAR  
SUPER 1/2 HP**



**VISA COOLER 570LT PORTA** [Voltar ao Topo](#)  
**VIDRO REFRIMATE PR/PR 220V**

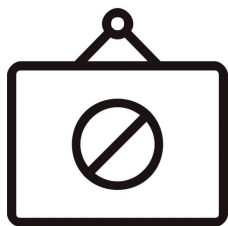


**GRANPEL**  
embalagens

# SERRA E FITA SERRA



**CABO P/ SERRA PLASTICO**



**FITA DA SERRA 3.10 STARRET**



**FITA SERRA 1.69 MUNDIAL**



**FITA SERRA 2.20 MUNDIAL**



**FITA SERRA 2.52 MUNDIAL**



**FITA SERRA 2.55 MUNDIAL**



**FITA SERRA 2.55 STARRETT**



**FITA SERRA 2.80 MUNDIAL**



**FITA SERRA 2.82 MUNDIAL**



**FITA SERRA 2.82 STARRETT**



**FITA SERRA 3.10 MUNDIAL**



**FITA SERRA 3.15 MUNDIAL**



**FOLHA P/ SERRA MANUAL 20**



**FOLHA P/ SERRA MANUAL 25**



**FOLHA P/ SERRA MANUAL 30**



**SERRA MANUAL 20**



**SERRA MANUAL 25**



**SERRA MANUAL 30**



**TOCO SERRA INFERIOR CAF**



**TOCO SERRA SUPERIOR CAF**

[Voltar ao Topo](#)

# TRIPAS



**TRIPA CABO DE REI ROSA C/  
800 MT**



**TRIPA CARNEIRO 90MTS**



**TRIPA COLAGENO TUBO  
C/15MTS**



**TRIPA OVINA FIO LONGO 22/24  
90MT**



**TRIPA SALAME CALIBRE 50  
10MTS**



**TRIPA SUINA FIO LONGO  
CALIBRADA 90MT**

[Voltar ao Topo](#)



**GRANPEL**  
embalagens



